

Afdeling

Jeroen Bosch voor bedrijven

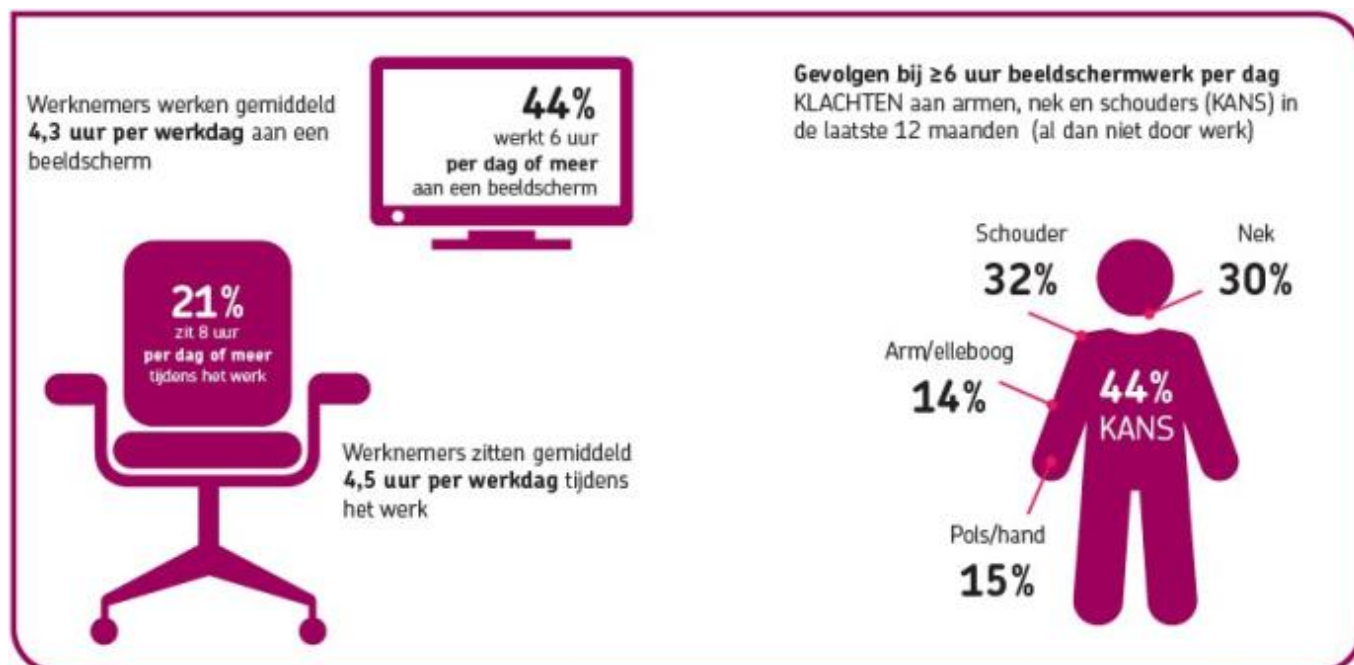
Jeroen Bosch voor bedrijven (JBB) is de bedrijvenpolikliniek van het Jeroen Bosch Ziekenhuis.

In het Jeroen Bosch Ziekenhuis hebben wij zorgprofessionals die zich specifiek richten op het gezondheidswelzijn van medewerkers van bedrijven. Bedrijven en bedrijfsartsen kunnen bij het Jeroen Bosch Ziekenhuis terecht voor laboratoriumonderzoek, specifieke aanstellingskeuringen, preventief medische onderzoeken (PMO) en medische diagnostiek bij verzuim.

Waarom?

Elke werkgever wil gezonde medewerkers die met plezier en energie hun werk doen. Dat kan door:

- Het versterken van vitaliteit en duurzame inzetbaarheid.
- Het aannemen van een gezonde leefstijl.
- Positieve gezondheid op de werkvloer.
- Het hebben van een gezond gewicht, een gezonde bloeddruk en gezonde suikerspiegel.
- Voldoende beweging en rustmomenten.



Health Check Box

Wil je jouw medewerkers een snelle gezondheidscheck bieden dan kun je denken aan de Health Check Box. Hierbij informeren wij mensen over hun gezondheid en wat zij zelf kunnen doen om een gezonde leefstijl aan te houden.

De Health Check Box bestaat uit:

- Lengte, gewicht, BMI, buikomvang.
- Vitale functies (bloeddruk, hartfrequentie in rust).
- Glucosebepaling.
- Signaleren van beïnvloedbare risico's voor gezondheid.

Preventief Medisch Onderzoek

Het JBB biedt ook een aantal Preventief Medisch Onderzoek pakketten. Tijdens het PMO doen we uitgebreide testen en geven we aan de hand van de uitkomsten gericht advies aan de medewerker over wat hij/zij zelf kan doen m.b.t. leefstijl én aan de werkgever over wat hij/zij kan doen om vitaliteit op de werkvloer te bevorderen. Meer weten over de verschillende soorten onderzoek? Klik dan hier (<https://www.jeroenboschziekenhuis.nl/onderzoeken?afdeling=7462>)

Hoe het werkt

U en/of uw afdeling HRM nemen contact op met JBB. In overleg wordt bepaald welk pakket onderzoeken voor uw bedrijf gewenst is. Onze ervaren arts kan u advies geven over nut en noodzaak van zinnige (preventieve) zorg. Ook kunt u aangeven hoe uw medewerkers moeten worden uitgenodigd voor de medische onderzoeken.

(073) 553 38 99

Maandag t/m vrijdag 08.30 – 12.00 uur en van 13.30 - 17.00 uur

Betrokken afdelingen

Bloedafname (<https://www.jeroenboschziekenhuis.nl/afdelingen/bloedafname>)

Jeroen Bosch Diagnostiek (<https://www.jeroenboschziekenhuis.nl/afdelingen/jeroen-bosch-diagnostiek>)

Radiologie (<https://www.jeroenboschziekenhuis.nl/afdelingen/radiologie>)

Sport Medisch Centrum (SMC) (<https://www.jeroenboschziekenhuis.nl/afdelingen/sport-medisch-centrum-smc>)

Sportgeneeskunde (<https://www.jeroenboschziekenhuis.nl/afdelingen/sportgeneeskunde>)

Code JBB-008