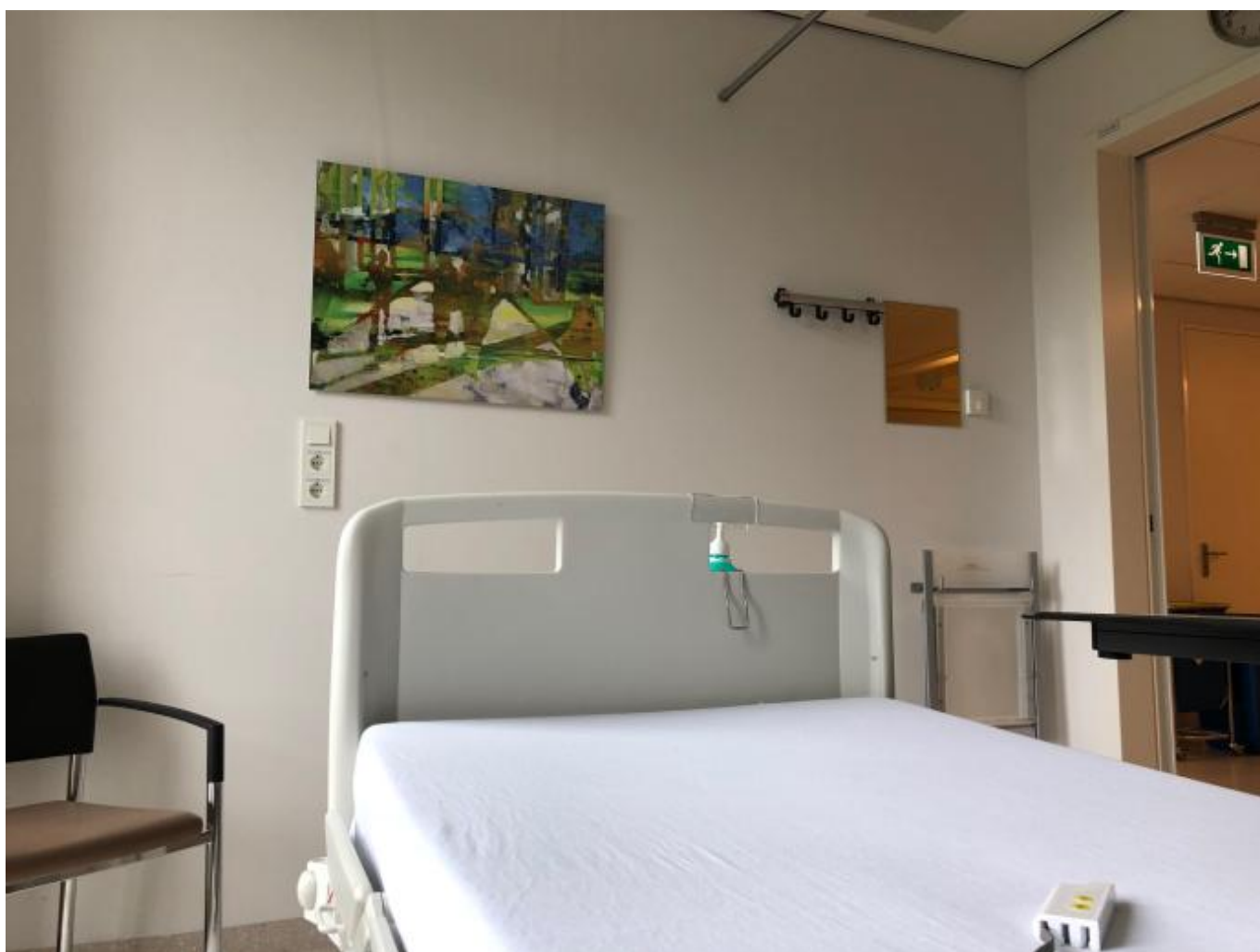


# Met kunst wordt het aangenamer

Door een sfeervolle aankleding wordt het verblijf voor patiënten vaak aangenamer. Ook de patiënten van het Multidisciplinair Oncologisch Centrum (MOC) merken dit op. Daar zijn in juni 2018 nieuwe kunstwerken gekomen op patiëntkamers dankzij een bijdrage van de Vrienden.

Eerder in 2018 werd er op het MOC al een kunstwerk geplaatst van de Bossche kunstenares Bea Bozon-Esselink. Waar toen een gemeenschappelijke ruimte werd voorzien van haar prachtige werk, hangt er nu ook op iedere eenpersoonskamer een schilderij van haar hand. De schilderijen hebben silhouetten en sferen die in een heel eigen stijl worden weergegeven. Hierdoor ontstaat versmelting van de mensen met elkaar en met zijn omgeving. Het licht bepaalt een groot deel van de zichtbaarheid en de sfeer.

Het verblijf van een patiënt op het Oncologisch Centrum heeft veelal een ernstige oorzaak en daarom moeten de ruimtes niet somber zijn. De schilderijen zijn speciaal voor het ziekenhuis op een Dibond-fotoplaat gedrukt waarbij de details in het kunstwerk goed zichtbaar blijven, maar toch goed te onderhouden zijn in de ziekenhuisomgeving.



Code VRIEND-084