

Acute Cardiologie Unit (loopbaanreis)

Welkom loopbaanreiziger op deze dynamische, specialistische afdeling: de acute cardiologie!

De acute cardiologie bestaat uit 3 units:

- Coronary Care Unit (CCU), ook wel de hartbewaking genoemd
- Eerste Hart Hulp (EHH)
- Hartcatheterisatiekamer (HCK)

Het is een specialistische afdeling op het gebied van hartproblemen. Hier zorgen we voor patiënten met plotselinge ernstige hartklachten, maar ook patiënten met chronische (blijvende) hartproblemen.

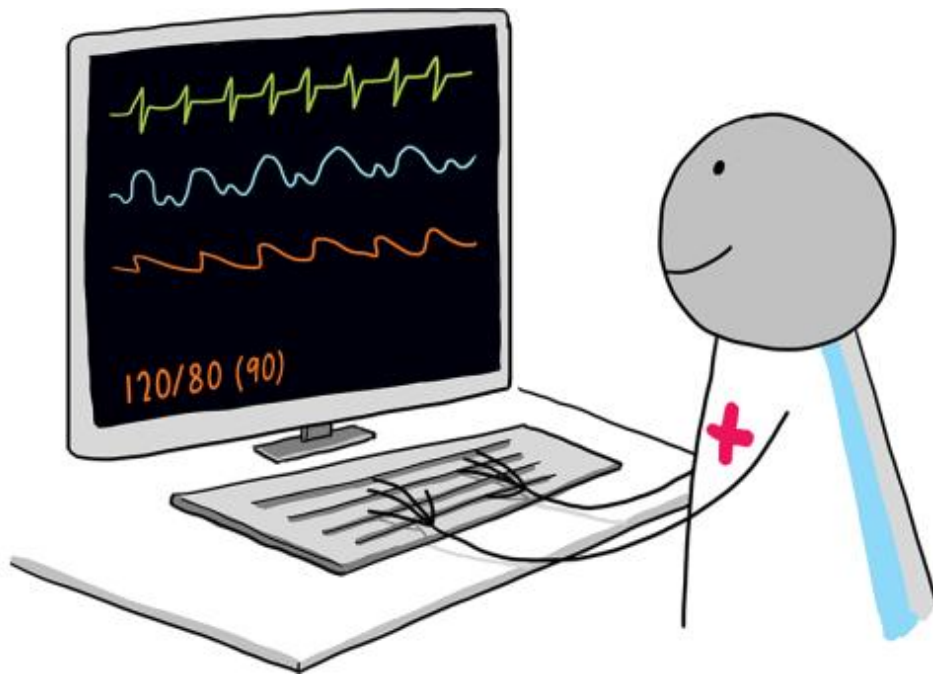
Als CCU verpleegkundige werk je afwisselend op de verschillende units. Er wordt rekening gehouden met je voorkeur, maar je staat elke maand wel op al deze plekken. Dat maakt het werk afwisselend. Op de CCU worden spoedzorg en bewakingszorg gecombineerd, dit is intensieve zorg. Een CCU-verpleegkundige werkt veel met medische apparatuur, waarvoor technische affiniteit is gewenst.

De Eerste Hart Hulp is een spoedeisende hulp voor mensen met (mogelijke) hartklachten, bijvoorbeeld een hartinfarct, hartritmestoornissen of hartfalen. De afdeling is ingericht om snel een diagnose te stellen en een behandeling te starten. Je hebt hierbij korte contacten met de patiënt.

Het is echt teamwork!

Op de hartcatheterisatiekamer (HCK) vinden verschillende onderzoeken en behandelingen plaats, zoals een dotterbehandeling of hartcatheterisatie. Je werkt geprotocolleerd en assisteert bij de interventie. Met de cardioloog en collega's ben je met één patiënt bezig. Het is echt teamwork!

De patiëntencategorie varieert van jongvolwassen tot oud. De acute cardiologie is onvoorspelbaar qua drukte en de situatie van de patiënt kan snel veranderen. Er is een hoge turnover en ongeveer 95 % van de opnames betreft spoedopnames. De veelzijdigheid en verdieping in de cardiologie brengt klinisch redeneren tot een hoger niveau. Je gaat de cardiologie van A tot Z leren kennen.



De patiënten zijn redelijk mobiel. Het werk is daardoor fysiek niet heel zwaar. Als loopbaanreiziger werk je overplant op de afdeling. Het is van belang om te kunnen plannen, organiseren en communiceren. Snel kunnen schakelen en flexibiliteit is een competentie die je beheerst en verder gaat ontwikkelen. Samenwerken in een team is een belangrijk onderdeel op deze afdeling: vertrouwen en bouwen op elkaar. Het team van de CCU is loyaal. In de eerste plaats naar de patiënt, maar zeker ook naar elkaar. Iedereen is altijd bereid om elkaar te helpen!

De komende jaren worden er ieder jaar 7 verpleegkundigen opgeleid tot CCU verpleegkundige.

Ben jij net zo enthousiast geworden als ons over onze afdeling of twijfel je of het wel bij je past, kom dan snel een dag meelopen!
Onze deuren staan altijd open!

Code VLR-026