

# Intensive Care (loopbaanreis)

Welkom loopbaanreiziger!

## De patiënt

De patiënten zijn zo ziek dat één (of meerdere) van hun vitale organen niet meer goed werkt of is uitgevallen. Bijvoorbeeld de longen, hart, nieren of hersenen. Alle ziektebeelden komen op de IC voorbij. Dit maakt het werk erg dynamisch en complex. De ligduur is gemiddeld 1 dag tot zelfs maanden in sommige gevallen.

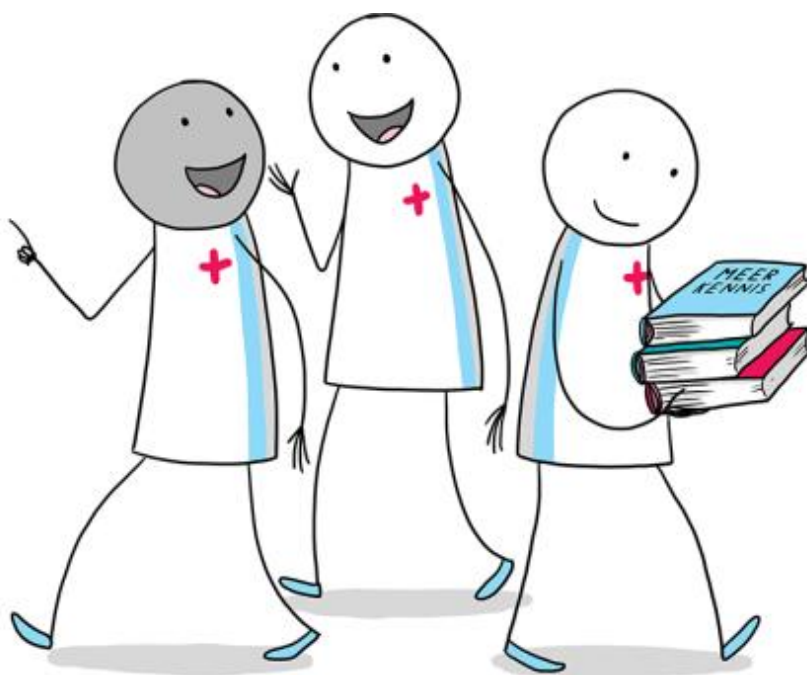
## Het werk

Als ic-verpleegkundige lever je hoog complexe zorg aan patiënten die in levensbedreigende situaties verkeren.

Je hebt te maken met zeer uiteenlopende casuïstiek en daarom ook met artsen van allerlei disciplines. Je werkt met het hele ziekenhuis samen. Klinisch redeneren is zeer belangrijk op de IC. Onze observaties zijn essentieel voor de verdere behandeling van de patiënt. Op de IC moet je anatomische kennis goed op peil zijn.

Het werk als ic-verpleegkundige is daarbij ook erg technisch, want je hebt te maken met de meest geavanceerde apparatuur (zoals bewaking en beademingsapparatuur). Alle verpleegtechnische handelingen komen voor op de IC. Daarnaast heeft de functie een groot sociaal aspect.

Omdat je op de IC te maken hebt met hele zieke patiënten, is het begeleiden van patiënten en hun familie een groot onderdeel van je functie. Het hebben van goede communicatie skills komen hierbij goed van pas. Ontwikkeling en scholing staat bij ons hoog in het vaandel. Het is belangrijk om up to date te blijven en ook op de hoogte te blijven van alle ontwikkelingen. Maar er wordt niet alleen geïnvesteerd in kennisontwikkeling, er is ook aandacht voor persoonlijke ontwikkeling. Iedereen is betrokken bij een werkgroep. Hierbij wordt gekeken naar interessegebieden en expertises van verpleegkundigen. Wij vinden het belangrijk dat kwaliteiten benut worden.



## Het team

Wat het werken op de IC zo bijzonder maakt, is dat je het nooit alleen doet, maar altijd met elkaar. Artsen en verpleegkundigen werken heel nauw samen. Het is belangrijk dat je op de IC het hoofd koel kan houden in stressvolle situaties, want je maakt heftige dingen mee. Een belangrijke eigenschap die je moet hebben is collegialiteit. Er voor elkaar zijn is belangrijk, want we maken veel met elkaar mee. Gelukkig hebben we ook veel lol met elkaar, op het werk maar zeker ook daarbuiten. We hebben een gemêleerd team: van jong tot oud. Als team zijn wij kritisch naar onszelf, maar ook naar elkaar. Dat komt omdat wij een hoog verantwoordelijkheidsgevoel hebben. We zijn een hecht team, hierdoor hebben wij veel voor elkaar over.

## De belasting

De psychosociale belasting kan zwaar zijn. Het is belangrijk dat je al wat levenservaring hebt opgedaan voordat je op deze afdeling werkzaam bent. Er is op de afdeling veel aandacht voor nazorg. De fysieke belasting valt daarentegen erg mee, er hoeft weinig getild te worden. De werkdruk op de IC is over het algemeen goed te doen, met soms pieken en dalen. Onze leidinggevende vindt het belangrijk dat wij gezond kunnen werken. We hebben daarom een energiepod , waarin wij 's nachts een powernap kunnen doen worden wij voorzien van fruit en gezonde maaltijden op de afdeling. We hebben ook veel flexibiliteit in ons rooster. We mogen een wensrooster maken. Hier wordt zoveel mogelijk rekening mee gehouden.

Als loopbaanreiziger kun je bij gerichte vragen en interesse een dag meelopen op de IC.

Code VLR-023