

Recovery (loopbaanreis)

Hallo loopbaanreiziger,

Welkom op deze dynamische, leerzame afdeling, waarin je als loopbaanreiziger in het klinisch redeneren veel kunt leren! We nemen je graag mee naar onze werkplek.

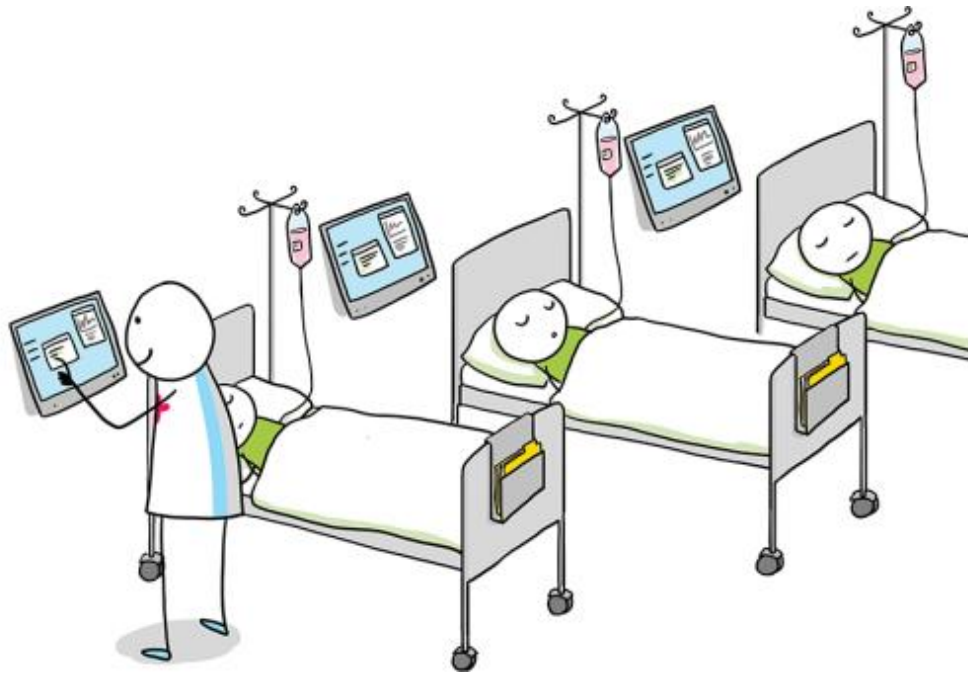
Als recovery verpleegkundige werk je zowel op de holding en recovery. Op de holding bereiden wij de patiënt voor op de operatie en assisteren wij de anesthesioloog bij het toepassen van loco regionale anesthesie. Je kunt hierbij denken aan; epidurale-, spinale- en/of plexus-anesthesie. Na de operatie ontvangen wij de patiënten op de recovery. Hier zijn wij verantwoordelijk voor het bewaken van vitale functies van patiënten in de meest precaire fase na een ingreep. Daarnaast zorgen we voor comfort door o.a. het reduceren van pijn en postoperatieve misselijkheid en handelen we acuut bij veranderingen in de haemodynamiek en respiratie. Op de 24-uurs recovery verblijven patiënten na een complexe ingreep en/of met een hoge ASA classificatie, waarbij de inschatting is dat zij niet langer dan 24 uur intensieve zorg en bewaking nodig hebben. Na deze 24 uur wordt beoordeeld of de patiënt langer intensieve zorg nodig heeft en naar de IC verplaatst wordt of naar de afdeling mag.

Het contact met patiënten is kort, maar wel heel intensief

Op de recovery werk je vooral nauw samen met anesthesiemedewerkers en anesthesiologen. De lijntjes zijn kort, dat zorgt voor laagdrempelig contact. Daarnaast werken wij veel samen met de intensive care, afdelingen met snijdende specialismen, de behandelkamers van de maag-, darm-, lever-geneeskunde, longgeneeskunde waarbij procedurele sedatie en analgesie wordt toegepast en de psychiatrie voor de ECT behandelingen.

Van recovery verpleegkundige wordt een hoge mate van zelfstandigheid verwacht, dit geeft een gevoel van autonomie. Klinisch redeneren is belangrijk, je moet direct zelfstandig handelen als een patiënt instabiel wordt. Apparatuur is binnen handbereik en alle complexe verpleegtechnische handelingen komen aan bod. Het contact met patiënten is kort, maar wel heel intensief. Dat komt omdat je deze patiënten meemaakt op een heel kwetsbaar moment.

Als loopbaanreiziger kom je zowel op de holding als de recovery. Je werkt hierbij altijd onder supervisie. Je leert onder andere klinisch redeneren en komt met veel verschillende ziektebeelden in aanraking. Wanneer je na deze reis ervoor kiest recovery verpleegkundige te worden, ben je ongeveer een jaar in opleiding. Tijdens de opleiding krijg je verdiepende kennis over onder andere fysiologie, anesthesiologie, beademing, chirurgie en acute zorg. Als je gediplomeerd bent is het belangrijk om je kennis up to date te houden, zodat je deze ook tijdens acute situaties kan inzetten.



We hebben een betrokken, enthousiast en gemêleerd team, waarin een aanspreekcultuur normaal is. We kunnen op elkaar bouwen en dat is belangrijk als je te maken hebt met acute situaties.

De werkdruk op de recovery is dynamisch, met pieken en dalen. De zorg is intensief maar overzichtelijk, doordat je maximaal 2-4 patiënten zorg biedt. Omdat er electief en gepland geopereerd wordt, is er vergeleken met het werken op de algemene klinieken meer sprake van regelmaat in het dienstrooster. Daarnaast wordt er op de recovery geroosterd met een zelfroosteren systeem, zo heb je in grote mate invloed op je dienstrooster.

De recovery is een dynamische afdeling waar we laag en hoog complexe zorg bieden, patiënten krijgen van alle leeftijden en waar allerlei specialismen aanbod komen.

Beschik jij als loopbaanreiziger over een technische en klinische blik, dan zit je bij ons goed! Kom reizen bij ons op de recovery!

Code VLR-024